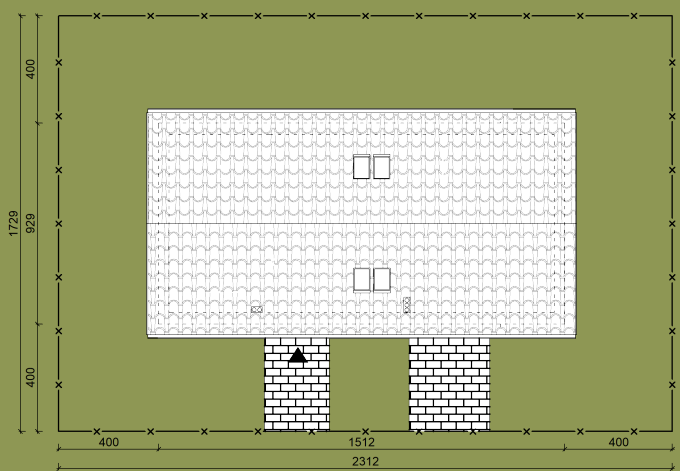




IDEALNY DOM DLA DUŻEJ RODZINY " AGNIESZKA "

Wolnostojący dom jednorodzinny z poddaszem użytkowym i funkcjonalnym garażem zrealizowany w systemie T.S.S. Budynek zaprojektowany na planie prostokąta posiada przestronny salon wraz z otwartą kuchnią, cztery pokoje oraz 2 łazienki.

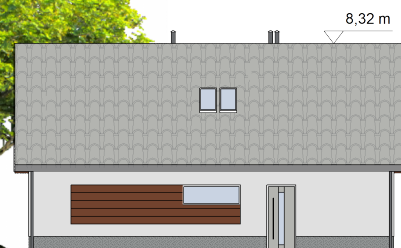
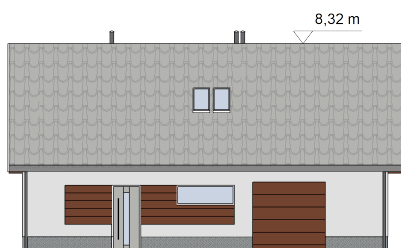
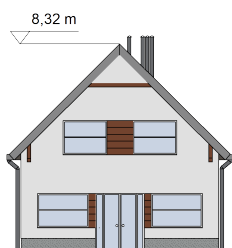
POW. ZABUDOWY	140,56 m ²	WYSOKOŚĆ BUDYNKU	8,32 m
POW. UŻYTKOWA LOKALU	225,61 m ²	KĄT NACHYLENIA DACHU	45°
MIN. POWIERZCHNIA DZIAŁKI	400 m ²	4 SYPIALNIE, 2 ŁAZIENKI	



PARTER	118,08 m²
WIATROLAP	4,14 m ²
ŁAZIENKA	11,2 m ²
KOTŁOWNIA	9,8 m ²
SALON	30,11 m ²
KUCHNIA	10,44 m ²
HOL	8,03 m ²
GARAŻ	44,36 m ²



PODDASZE	106,93 m²
HOL	11,1 m ²
GARDEROBA	3,11 m ²
POKÓJ	32,1 m ²
POKÓJ DZIECIĘCY	18,87 m ²
POKÓJ	22 m ²
POKÓJ	16,2 m ²
ŁAZIENKA	13,7 m ²



AUTOR: BARTOSZ REMBOWSKI

CENA: **od 95 000 zł + VAT**

LICZBA ELEMENTÓW KONSTRUKCYJNYCH: 17 SZT